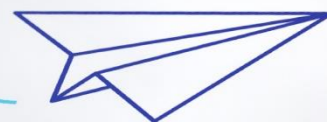


ERFOLG DARF SPASS MACHEN



VERLINGUE

VERSICHERUNGSBROKER

Wir sind einer der schweizweit führenden Versicherungsbroker und stehen für eine ausgeprägte Dienstleistungsmentalität. Die starke Identifikation und die hohe Zufriedenheit unserer Mitarbeitenden zeichnen uns aus.

120 Kolleginnen und Kollegen freuen sich auf deine Verstärkung als

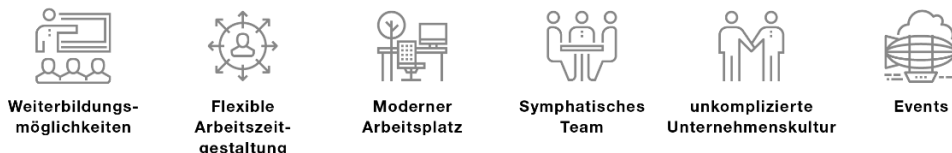
MANDATSLEITER*IN BERUFLICHE VORSORGE 80-100%

Pensum: 80-100% Arbeitsort: Zürich oder Luzern

Eintritt: per sofort oder nach Vereinbarung

- Dein Wirkungsfeld:**
- Du bist verantwortlich für die professionelle Beratung und Betreuung deines Kundenportfolios
 - Du erarbeitest komplexe Vorsorgekonzepte in allen Vorsorgemodellen
 - Du führst Submissionen durch und erstellst Offertvergleiche
 - Du erstellst Analysen und überzeugende Präsentationen
 - Du führst Informationsveranstaltungen für unsere Kunden durch
 - Du arbeitest bei verschiedenen fachbezogenen Projekten mit
- Dein Profil:**
- Du verfügst über eine höhere betriebswirtschaftliche Ausbildung (FH/HF) sowie Weiterbildung im Bereich Berufliche Vorsorge (z.B. dipl. Pensionskassenleiter oder MAS/DAS Pensionskassen Management)
 - Du überzeugst mit deiner mehrjährigen Erfahrung in der Beratung von Unternehmenskunden im Bereich Berufliche Vorsorge
 - Du beherrschst die deutsche Sprache in Wort und Schrift, Französisch- und Englischkenntnisse von Vorteil
 - Du hast ausgeprägte analytische Fähigkeiten sowie eine selbstständige und strukturierte Arbeitsweise
 - Du schätzt den Kontakt mit Kunden und die Arbeit im Team

Unser Angebot:



Hat für dich erfolgreiches Business viel mit Freude an der Arbeit zu tun? Siehst du gegenseitigen Respekt als Basis für eine gute Zusammenarbeit? Möchtest du unseren Kunden das Thema Versicherung leicht machen?

Kannst du diese Fragen mit ja beantworten? Dann freuen wir uns auf deine vollständigen Bewerbungsunterlagen per E-Mail an:

Verlingue AG | Meliha Sabotic | recruiting@verlingue.ch | T +41 58 414 44 66

Mitglied der
Swiss Insurance Brokers
Association **S//B/A** **WBN**